

Fra virksomhetsmål til prioritert produktkø



**For å prioritere etter forretningsverdi
trenger vi en sammenhengende modell fra
forretningsmål til prioritert produktkø**

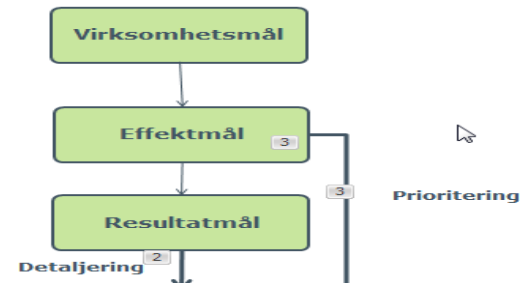
**Hans Christian Benestad, Expertware
Kjetil Karlsen, Promis**

Vi vil besvare:

Hva betyr det å prioritere etter forretningsmål?



Hvordan henger epos i produktkøen sammen med forretningsmålene?



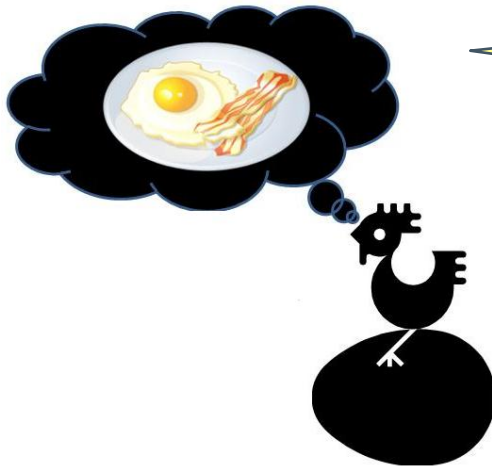
Hvordan gjøre gode verdivurderinger av produktkø-elementer?



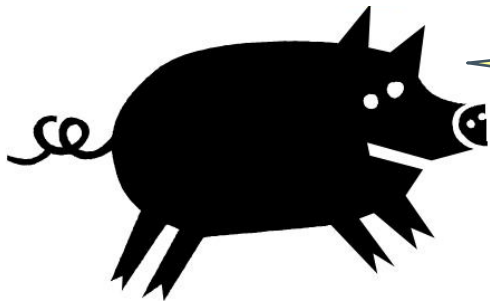
Prioritering etter forretningsmål...

...hvor kommer disse fra, hvem prioriterer?

Lønnsomhetsestimaering

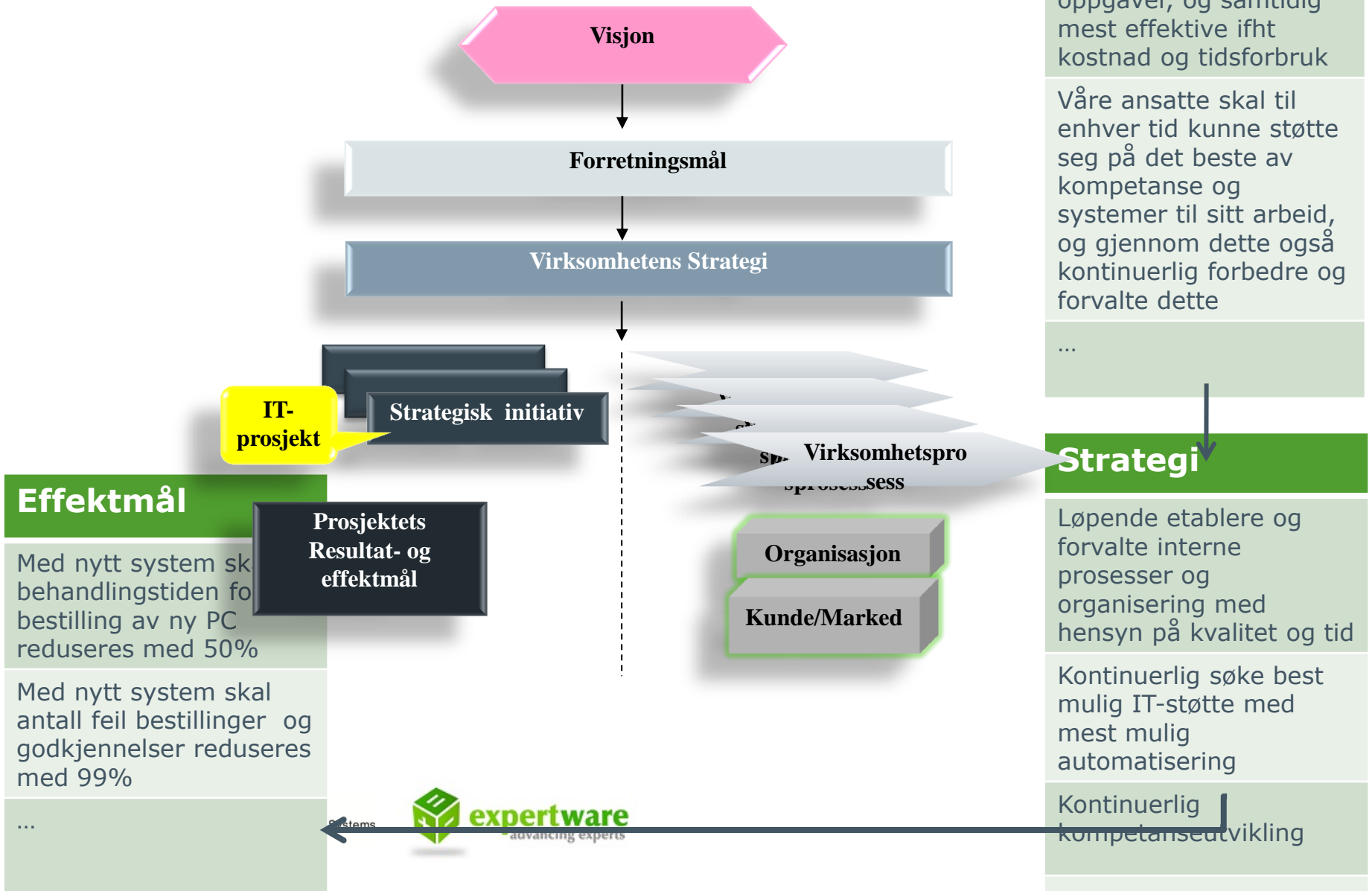


Produkteier, prosjektleder,
prosjekteier, kunden, noen
andre...?



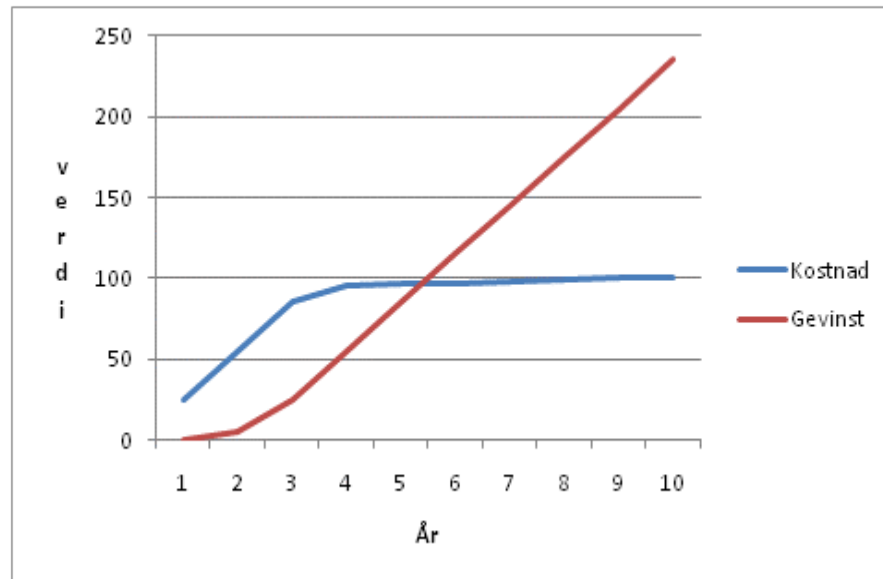
Utviklingsteamet,
scrummaster...?

Forretningsmål realiseres av prosjektet



Lønnsomhetsanalyse reflekterer prosjektets realisering av forretningsmål...

		ÅR									
	Sum	1	2	3	4	5	6	7	8	9	10
Kostnad	100	25	30	30	10	1	1	1	1	1	0
Gevinst	235	0	5	20	30	30	30	30	30	30	30
Nåverdi	135										



En sammenhengende modell fra forretningsmål til prioritert produktkø

Virksomhetsperspektiv

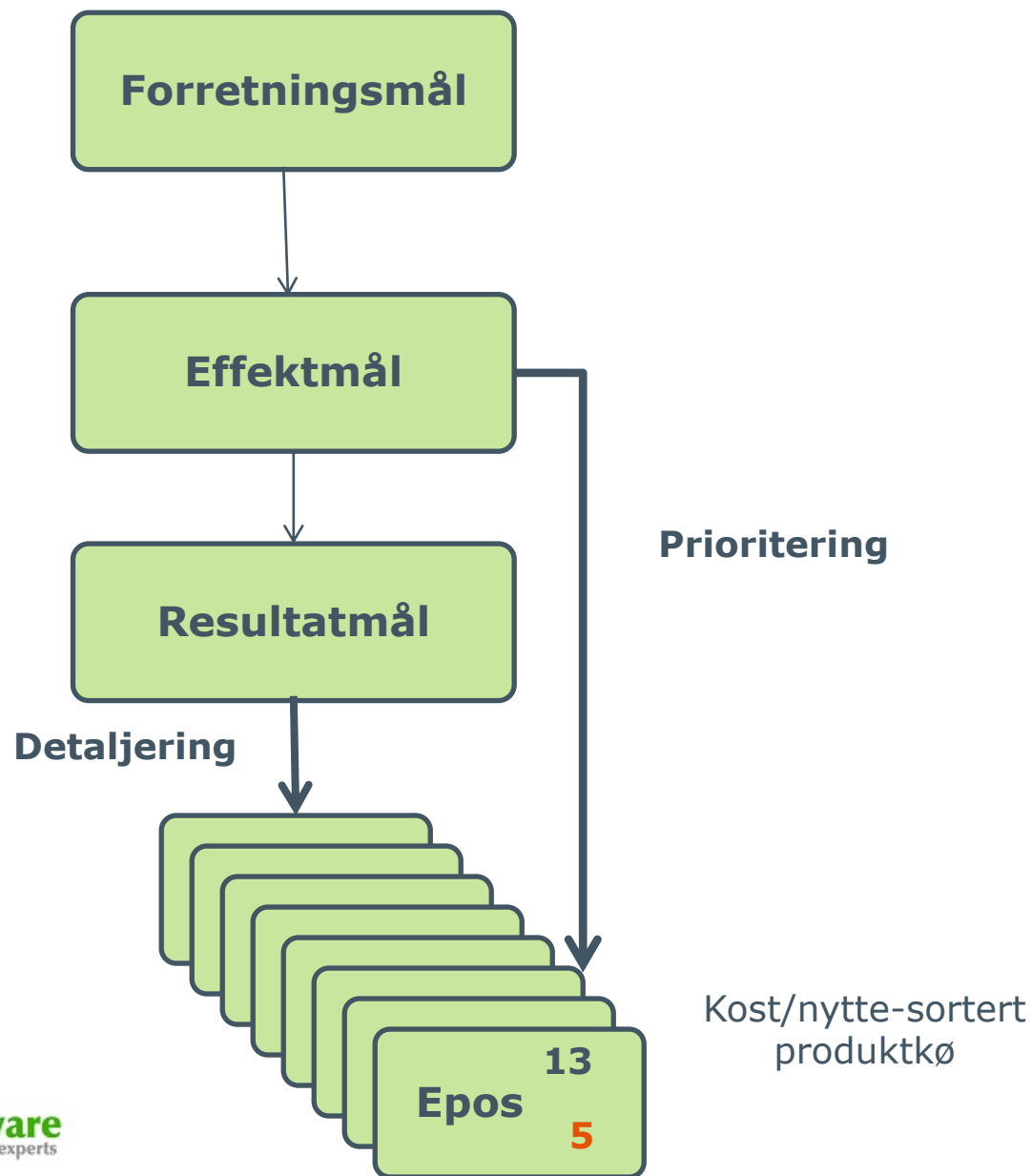
Verdi for virksomheten

Brukerperspektiv

Verdi for prosjektets målgruppe

Prosjektperspektiv

Leveranser



Anbefaling 1: Nyttevurderer hvert epos mot hvert av effektmålene

Gjennomsnittlig saksbehandlingstid reduseres med 40%

Urettmessige utbetalinger reduseres med 20%

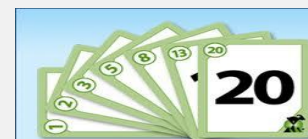
+ Som søker kan jeg autentisere meg med MinID, slik at systemet gjenkjenner min identitet på en sikker måte



+ Som søker kan jeg automatisk hente opplysninger fra folkeregisteret, slik at utfyllingstid minsker og søknadskvalitet øker



+ Som gjengående søker kan jeg få oversikt over alle mine søknader, slik at jeg får oversikt over min historiske relasjon til Etaten, og dermed bruker mindre tid og øker søknadskvaliteten



+ Som saksbehandler kan jeg få en oversikt over liknende saker basert på kategori og fuzzy match av søknadsinnhold, slik at jeg saksbehandler i tråd med gjeldene praksis og dermed oppnår konsistent forvaltning av Loven



+ Som saksbehandler kan jeg få varsler dersom tidsfrister har gått ut eller er i ferd med å gå ut, slik at jeg overholder frister og dermed unngår klager og merarbeid



Anbefaling 2: Formuler epos slik at knytningen mot strategiske mål blir eksplisitt



Som **selvbetjeningsbruker** kan jeg automatisk hente opplysninger fra folkeregisteret slik at saksbehandlingstid reduseres



Som **saksbehandler** kan jeg få varsler dersom frister nærmer seg, slik at jeg unngår klager og merarbeid

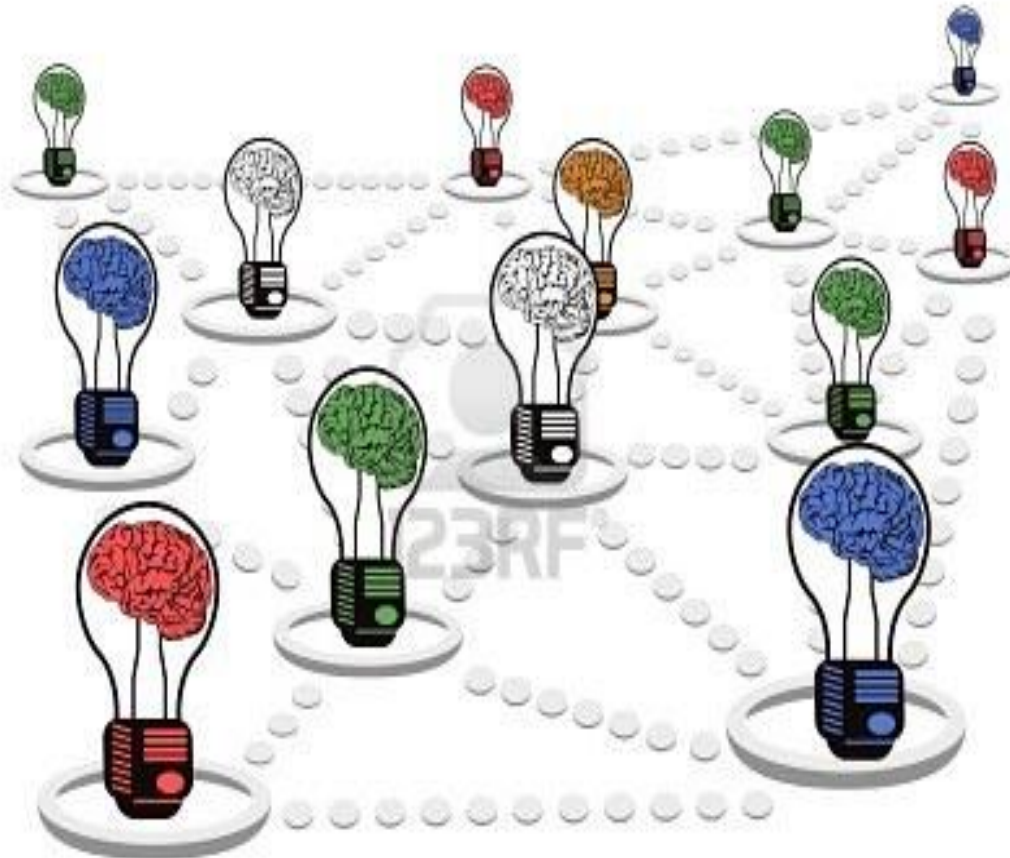
**Knytning til
effektmålenes
målgruppe**

**Knytning til verdi
for denne
målgruppen**

Anbefaling 3: Bruk produkteierforum for å håndtere sprik i vurderinger

- Felteksperiment: 16 brukerhistorier ble nyttevurdert av eksperter i et pågående utviklingsprosjekt
- Lavt samsvar (stort sprik) mellom ekspertene (Kendall $W=0.33$)

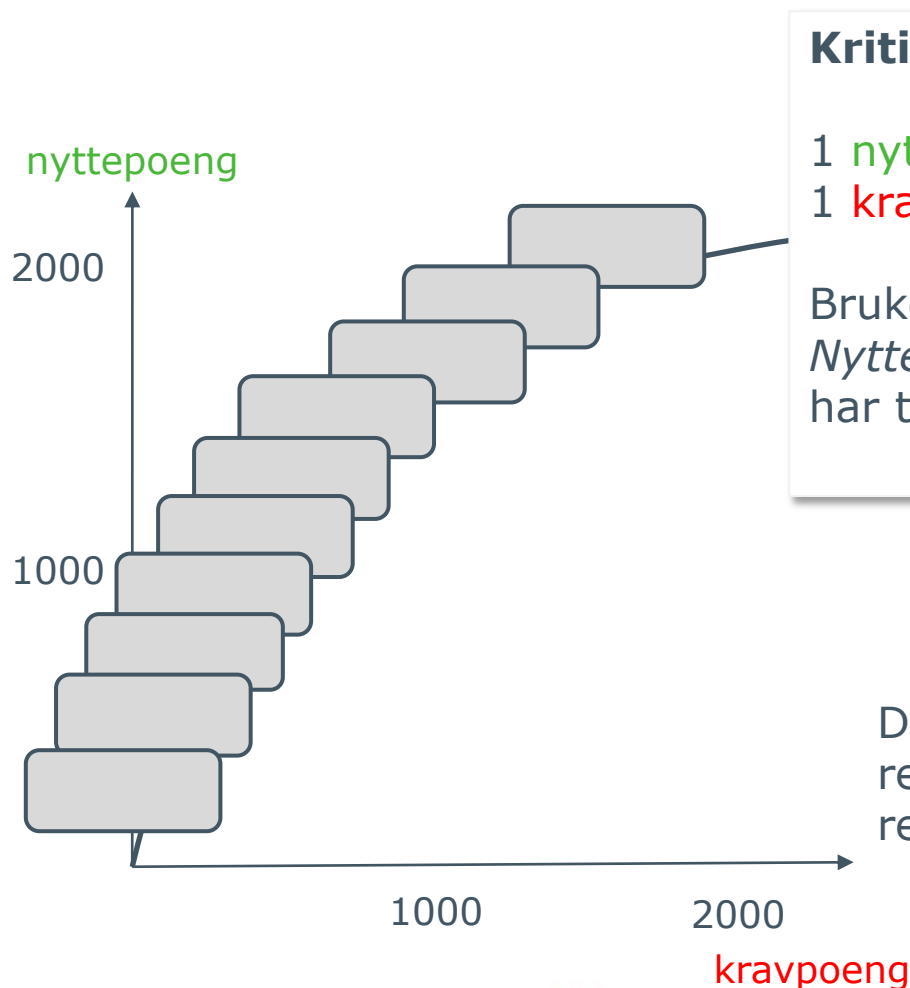
Løsning



Produkteierforum

- Består av representanter for ulike interessenter
- Alle vurderer ut i fra et helhetlig perspektiv
- Produkteier er suveren
- Kan kjøres som planning poker- sesjon

Anbefaling 4: Benytt innsamlede data til å oppdatere lønnsomhetsanalysen underveis



Kritisk verdi for lønnsomhet:

1 nyttepoeng = 100000 kr

1 kravpoeng = 200000 kr

Brukerhistorier som nærmer seg
 $Nyttepoeng/kravpoeng = 2$
har tvilsom nytte/kost

Dersom man tar ut mye av nytten med relativt liten innsats blir nytte/kost av resterende scope tvilsom!

Oppsummering

- Vurdering av nytteverdi med kjente teknikker
- ...med kriterier utledet fra forretningsmål
- ...muliggjør optimal verdiskapning og kontinuerlig oppdatert lønnsomhetsanalyse



Vi utvikler hjelpemidler – bok og verktøy - for å kunne lykkes i praksis

ACE-modellen (Agile Contracting and Execution)
app.estimateweb.com